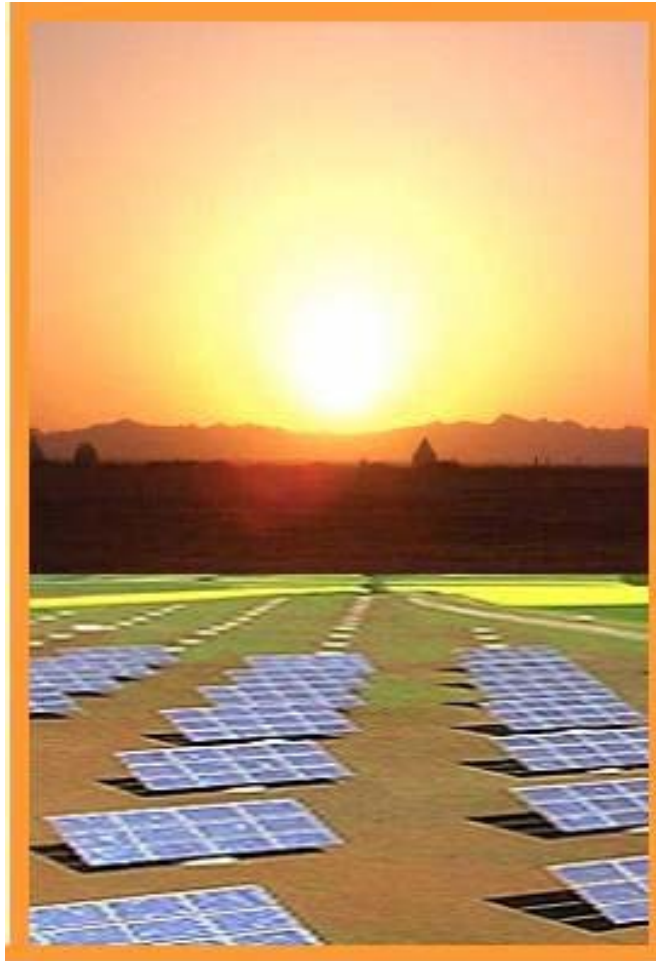


# Solarpark - Spanien Angebot



## Projektbeschreibung Solar-Anlage 100 KWp Photovoltaik

Südspanien - Andalusien

Erstellt am, 01.07.2007

Prospektteil A



## Prospektteil A Projektbeschreibung

### Inhaltsverzeichnis:

Alle Angaben berufen sich auf die gesetzlichen Grundlagen nach spanischen Recht, königliches Real Decreto Nr. 436/2004 und Nr. 661/2007 Änderungen vorbehalten.

A3	.....	Das Solarprojekt
A3	.....	Photovoltaikanlagen
A3	.....	Qualität und Sicherheit
A3	.....	Wartung und Instandhaltung
A3	.....	Versicherungspaket
A4	.....	Steuern, Abrechnungen
A4	.....	Allgefahren-/Ertragsgarantieversicherung
A5	.....	Finanzierungsmöglichkeit
A6 - A7	.....	Vertragsgrundlagen
A8	.....	Rechtliche Verhältnisse
A9	.....	Realisierungsablauf der Anlage
A10	.....	Der Solarpark in Andalusien
A11	.....	Einstrahlungsergebnisse
A12	.....	Angabenvorbehalt
A13	.....	Chancen Ihrer Investition
A14 - A15	.....	Risiken Ihrer Investition
Prospektteil B	.....	Wirtschaftliche Daten



## Das Solarprojekt

### Photovoltaikanlagen

Gemeinsam mit unseren Gesellschaften vor Ort, die Planungen und Installationen durchführen, bieten wir Ihnen die Möglichkeit, unter den attraktiven spanischen Rahmenbedingungen eine Solarstromanlage in Spanien zu erwerben und zu betreiben. Wir realisieren das Projekt als kompetenter Partner bis zur Schlüsselfertigkeit. Sollten Fragen zur Umsetzung auftauchen, oder unsere Investoren das Gelände besichtigen wollen, stehen die durchwegs deutschsprachigen Mitarbeiter vor Ort ebenfalls gerne jederzeit zur Verfügung.

Bislang wurden zahlreiche Gelände zur Bebauung mit Solarmodulen gesichert. Das jeweilige Gelände wird für die gesamte Laufzeit des Vertrages gepachtet. Der Pachtvertrag ist Teil des Gesamtvertrages und untrennbar, damit die gesamte notwendige Pachtzeit für den Anlagenbesitzer gesichert ist. Die Pacht kann optional auf 25 Jahre erweitert werden. Wir empfehlen Ihnen eine Laufzeit von 20 Jahren. Nach 20 Jahren haben Sie erstmals die Möglichkeit, aus der Anlage auszusteigen und nehmen für diese Zeit die höchstmögliche Rendite aus der Investition mit. Am Ende der Laufzeit wird eine 5% Abschlagszahlung von der Gesamtinvestition für die Übernahme der kompletten Firmenanteile der Errichtungsgesellschaft von Solar & Benefit zur Auszahlung gebracht. Der Investor hat dadurch keinerlei Kosten für Rückbau/Rückstellungen zu erbringen.

### Qualität und Sicherheit

Unsere Solarstromanlagen überzeugen mit hochwertigsten Komponenten. Damit Ihre Rendite wirklich sicher ist, überlassen wir nichts dem Zufall:

Wir verbauen ausschließlich zertifizierte Markentechnik, z.B. hochwertige Photovoltaikmodule/Wechselrichter etc.. Wir bieten Ihnen Serviceverträge von europäischen Marktführern an, bzw. erhalten Sie das gesamte Monitoring über führende Ingenieurgesellschaften, welche bereits für renommierte Investmentgesellschaften im Bereich Solarenergie tätig sind.

### Wartung und Instandhaltung

In jedem Fall bietet das Solarstromprojekt einen Wartungsvertrag und die entsprechende Überwachung des gesamten Parks an. Für die Überwachung, Wartung mit 24-Stunden-Service, alle Abrechnungen, Benachrichtigungen, Versicherungen und Rücklagen für Reparaturen werden bei allen Anlagen individuelle Pauschalen berechnet. Außerdem ist eine Allgefahrenversicherung gegen Diebstahl, Vandalismus, Blitz, Hagel, Hochwasser und Ertragsausfall enthalten.

### Versicherungspaket

Jede Anlage wird auf Wunsch von einem spanischen oder deutschen Versicherungsinstitut versichert gegen Diebstahl, Blitz, Hagel und alle wetterbedingten Ausfälle.

Schäden bis € 5.000,00 dürfen in der Regel sofort behoben werden, größere Schäden müssen von der Versicherung vorher dokumentiert werden. Lediglich zwei Tage Anlagenausfall pro Jahr sind vom Investor selbst zu tragen. So übernehmen wir für unsere Kunden neben dem Aufbau ein vollständiges Dienstleistungskonzept für bestmögliche Planungssicherheit. Bei Fragen zu Versicherungsart, -Umfang und -Ort stehen wir Ihnen gerne jederzeit zur Verfügung. Das Versicherungspaket deckt 363 Tage pro Jahr ab (99,45%). Bei Vollabsicherung von 365 Tagen muss ein zusätzliches Versicherungspaket als Ergänzung abgeschlossen werden.



### Steuern und Abrechnungen

Der Anlagenbetreiber hat verschiedene Möglichkeiten zur steuerlich günstigen Umsetzung der Anlage. Der Umfang der steuerrechtlichen und unternehmensrechtlichen Verwaltungsarbeiten kann von der von uns gestellten Steuer- und Anwaltskanzlei übernommen werden, oder in Eigenregie durchgeführt werden.

#### 1) Gründung einer Errichtungsgesellschaft

Es muss zum Betrieb der Anlage eine S.L. (entspricht der deutschen GmbH) gegründet werden.

Auf Wunsch wird diese Firmengründung von Solar & Benefit übernommen.

#### 2) Full Service Paket

Selbstverständlich bieten wir auch einen Fullservice an. Hierbei werden alle Abrechnungen komplett für den Kunden übernommen, sowohl monatlich als auch jährlich. Ein Steuerberater erledigt die Steuerabrechnungen und Sie geben ihr persönliches Konto an, auf welches die Erträge zu überweisen sind. Dieser Service ist für alle interessant, die der spanischen Sprache nicht mächtig sind und andernfalls immer wieder Übersetzer benötigen. Der Steuerberater unseres Hauses ist direkt mit diesem Thema vertraut und auf derartige Projekte spezialisiert.

Wir empfehlen bei der Suche eines eigenen Steuerberatungsbüros unbedingt darauf zu achten, dass einschlägige Erfahrung vorliegt. In keinem Fall muss eine Anmeldung als Residenter gemacht werden, man benötigt keine eigene Adresse im Land selbst. Die Adresse ist der Standort der Anlage und deren Verwaltung. Folglich fallen auch hierbei keine Extrakosten an.

### Steuern

Spanien ist ein Steuerland mit einem relativ niedrigen Körperschafts- und Gewerbesteuerhebesatz. Es gibt verschiedene Möglichkeiten über die Wahl des Geschäftssitzes z. B. in Niedrigsteuergebiete auf den Kanaren auszuweichen. In diesem Fall können auch in Spanien die Investitionskosten angesetzt werden. Wie jedoch die Besteuerungsgrundlagen für Sie persönlich aussehen, sollten Sie mit Ihrem Steuerberater und ggf. unseren spanischen Kollegen individuell klären. Zwischen Spanien und Deutschland besteht ein Doppelbesteuerungsabkommen so dass sie in der Regel nicht zweifach besteuert werden können.

### Allgefahrenversicherung/Ertragsgarantieversicherung

Es besteht die Möglichkeit, eine Ertragsgarantieversicherung abzuschließen, welche die Planungssicherheit optimiert. Auf Wunsch kann eine Ertragsgarantieversicherung vereinbart werden, die 95% der Ertragsprognosen garantiert. Die zugrundegelegten Ertragsprognosen wurden von der Deutschen Gesellschaft für Solarenergie (DGS) durchgeführt. Generelle Einstrahlungsdaten sind im Internet nachlesbar und prüfbar ([www.inm.es](http://www.inm.es)). Gerne holen wir für Sie Einstrahlungsgutachten eines offiziellen Wetterinstitutes ein, um eine ungefähre Einstrahlungsgröße zu erhalten. Dies ersetzt jedoch keineswegs das DGS Gutachten.

Eine Allgefahrenversicherung sowie eine Bauherrenversicherung wird ebenfalls sowohl von unseren spanischen Versicherungspartnern angeboten, als auch von unserer renommierten deutschen Partnergesellschaft. Somit bleibt Ihnen das mühselige Suchen nach zuverlässigen Versicherungsgebern für PV-Anlagen im Ausland ebenfalls erspart.



Finanzierungsmöglichkeiten:

Diese sind so unterschiedlich wie die Bonität unserer Kunden. Von Finanzierung bis Leasing bieten wir Ihnen individuell auf Sie zugeschnittene Lösungen an. Prinzipiell werden PV Anlagen in Spanien relativ günstig finanziert. Grundsätzlich verlangen die spanischen Banken in etwa die gleichen Nachweise wie in Deutschland. Unter einer Eigenkapitalquote von mind. 25% sollte niemand den Bau einer Solaranlage planen.

Aufgrund der sehr langen Sonnenscheindauer und der wesentlichen höheren Strahlungsintensität in Spanien ist eine hohe Rendite für Ihre Solarstromanlage vorprogrammiert.

Durch Einsatz von Fremdkapital wird die Eigenkapitalrendite erhöht, so dass Renditen von über 15% jederzeit erreicht werden können.

Wir hoffen, Ihnen sehr ausführlich die wichtigsten Fragen beantwortet zu haben und bitten Sie bei Interesse um eine kurze Nachricht mit der ungefähren Größenordnung Ihres Interesses, damit wir Ihnen im nächsten Schritt ein ausführliches Angebot sowie Ertragsprognose mit allen Daten erstellen können. Anschließend wird die Einspeisegenehmigung beantragt. Wir würden uns freuen, Ihnen Ihre persönliche PV Anlage im Sonnenland Spanien errichten zu dürfen und verbleiben.

Mit freundlichen Grüßen

Solar & Benefit S.L.  
Gerald Scharrer  
Geschäftsführer



## Vertragsgrundlagen

### Generalübernehmervertrag

Als Generalübernehmerin wird die Firma Solar & Benefit S.L den Solarpark schlüsselfertig zum kalkulierten Festpreis von € 7.950/kWp zuzüglich gesetzlicher Mehrwertsteuer errichten.

### Zu der Leistung der Generalübernehmerin gehören unter anderem:

- a) die Lieferung und Installation der betriebsbereiten und patentierten Photovoltaik-Nachführanlage mit umfassender Herstellergarantie; der Hersteller der Solarmodule muss bei einer Toleranz von +/- 5 % eine Leistung von mindestens 80 % der Modulleistung nach zwanzig Jahren garantieren;
- b) die Prüfung der vorgesehenen Grundstücksfläche auf Eignung sowie die Montage der Photovoltaikanlage auf dieser Grundstücksfläche;
- c) die Herstellung der gesamten elektrischen Einrichtung, die zur Einspeisung und Erfassung des produzierten Stroms in das Netz des regionalen Energieversorgers nötig sind;
- d) die Herstellung eines Telefon- und Internetanschlusses, soweit erforderlich;
- e) die Vorbereitung und Durchführung von Probetrieb und Abnahme.
- f) die Installation einer Diebstahlsicherung
- g) alle im Zusammenhang mit den vorstehenden Leistungen erforderlichen Nebenleistungen.

Der Investor und die Firma Solar & Benefit S.L. verpflichten sich in diesem Vertrag zur Durchführung einer förmlichen Abnahme. Die Abnahme erfolgt über das Ingenieurbüro in Spanien, gegebenenfalls wird zur Abnahme der TÜV herangezogen.

### Vertrag zur technischen Betriebsführung

Die Firma Solar & Benefit S.L. verpflichtet sich ebenfalls zur Wahrnehmung der Aufgaben eines technischen Betriebsführers, in dieser Stellung nimmt sie insbesondere folgende Aufgaben wahr:

- die Überwachung der Anlagen mittels Fernüberwachung
- die regelmäßige Kontrolle der Anlagen vor Ort
- die Behebung von Fehlern, Schäden oder Störungen unter 5.000 € je Vorgang.
- die Mitteilung von Versicherungsschäden an den Auftraggeber und seiner Versicherung sowie die Unterstützung bei der Abwicklung
- die unverzügliche Mitteilung der für die Abrechnungen benötigten Daten an die Betreibergesellschaft
- die Herstellung von Betriebsunterlagen und jährliche Betriebsergebnisse
- jährliche Dokumentation des Anlagenzustandes

Für die Wahrnehmung dieser Aufgaben erhält die Firma Solar & Benefit S.L. eine Vergütung von 3 % der jeweils gültigen Einspeisevergütung.

Die Firma Solar & Benefit S.L. ist berechtigt, für die jeweiligen Leistungen Erfüllungsgehilfen zu beauftragen.



#### Grundstückskaufvertrag/Pachtvertrag

Mit den jeweiligen Eigentümern werden, wie mit dem Investor vorher vereinbart, Grundstückskauf- oder Pachtverträge abgeschlossen. Diese werden generell über einen Zeitraum von mindestens 20 Jahren abgeschlossen, mit der Möglichkeit diesen Pachtvertrag zu verlängern. Die Höhe der Pacht wird grundsätzlich 5% der Einspeisevergütung nicht übersteigen.

Bei unserem Angebot handelt es sich um Anlagen, wobei pro MWp mit einer Grundstücksgröße von 35.000m<sup>2</sup> gerechnet werden muss. Die Grundstücke befinden sich in Südspanien – Andalusien, Balearen und Kanaren und sind in verschiedenen Größen vorhanden.

Die Vorgenehmungen sind bereits zugesagt, sodass das Genehmigungsverfahren zügig durchgezogen werden kann.

Sollte ein anderer Standort notwendig werden, bleiben alle Angaben unverändert.

Sollte aus wichtigen Gründen der Standort verändert werden müssen, ist mit abweichenden Einstrahlungswerten zu rechnen. Alle weiteren Angaben bleiben unverändert.



## Rechtliche Verhältnisse

### Versicherungen

Die Gesellschaft schließt eine Versicherung über Schäden an der Anlage sowie Betriebsunterbrechung und Diebstahl ab. Darüber hinaus schließt die Gesellschaft eine Haftpflichtversicherung für die Solaranlage ab.

### Stromeinspeisung und Vergütung

Die Stromabnahme erfolgt durch das regionale Energieversorgungsunternehmen, i.d.R. Sevillana Endesa, über einen Anschluss direkt am Standort der Anlage.

Die Höhe der Vergütung für den eingespeisten Strom ist im Real Decreto festgelegt. Sie beträgt für jede ab dem Jahre 2007 in Betrieb genommene Anlage: 0,440381 €/kWh; dies ist für 25 Jahre nach dem spanischen EEG festgesetzt.

### Projektkonzeption und Beschaffung projektbezogener Rechte

Die Firma Solar & Benefit S.L. erbringt durch zertifizierte Ingenieure die Projektkonzeption, insbesondere die Durchführung einer Projektprüfung nach spanischer Vorgabe.

### Rechtsberatung und Jahresabschlussprüfung

Die Firma Solar & Benefit S.L. steht in Kontakt mit Rechtsanwalts- und Steuerberatungskanzleien, die über die notwendigen Sachkenntnisse des spanischen und des deutschen Rechts verfügen. Sie wird insbesondere z. B. im Falle der Gründung einer spanischen Gesellschaft (z. B. S.L.) unterstützend tätig sein. Eine Steuerberatungsgesellschaft in Spanien wird dann mit der Prüfung der laufenden Jahresabschlüsse der spanischen Betreibergesellschaften beauftragt werden.



### Komponenten

Bei den Photovoltaikanlagen in Andalusien werden nur zertifizierte Module eingesetzt. Der Hersteller der Solarmodule muss bei einer Toleranz von +/- 5 % eine Leistung von mindestens 80 % der Modulleistung nach zwanzig Jahren garantieren.

Die Module werden nach Flashlisten sortiert und verschaltet.

Die 1-achsige Nachführanlage ist durch ihre vorprogrammierte Steuerung in der Lage immer den optimalen Ausrichtungspunkt zu finden.

Die Firma Solar & Benefit S.L. tritt nach Zahlung für die Generalübernehmerleistung alle Gewährleistungs-, Schadensersatz- und Garantieansprüche gegen seine Lieferanten und gegen Hersteller an den Investor ab.

In unserer Grafik Einstrahlungsergebnisse sind die Ergebnisse für fest aufgeständerte und sonnen-nachgeführte Anlagen ersichtlich.

In unserer Ertragsberechnung sind alle örtlichen Gegebenheiten berücksichtigt.





## Realisierungsablauf pro PV-Anlage

Absichtserklärung des Kunden und Erstellung eines Avals
---

Wirtschaftlichkeitsrechnung  
Service-Vertrags-Entwurf  
Miet-Pacht-Vertragsentwurf

### Projektphase I

Nach Vertragsunterzeichnung	Kundenzahlung 25 %
-----------------------------	--------------------

### Projektphase II

Anlagegenehmigung	Kundenzahlung 55%
-------------------	-------------------

Dokument des Energieabnehmers

Beschaffung der Anlage-Baugruppen und Materialien:

Module  
Wechselrichter  
Aufständerung  
Verkabelung  
Datenübertragungssysteme  
Sicherheitseinrichtungen

### Projektphase III

Baubeginn	Kundenzahlung 15%
-----------	-------------------

### Projektphase IV

Anlagenabnahme	Kundenzahlung 5%
----------------	------------------

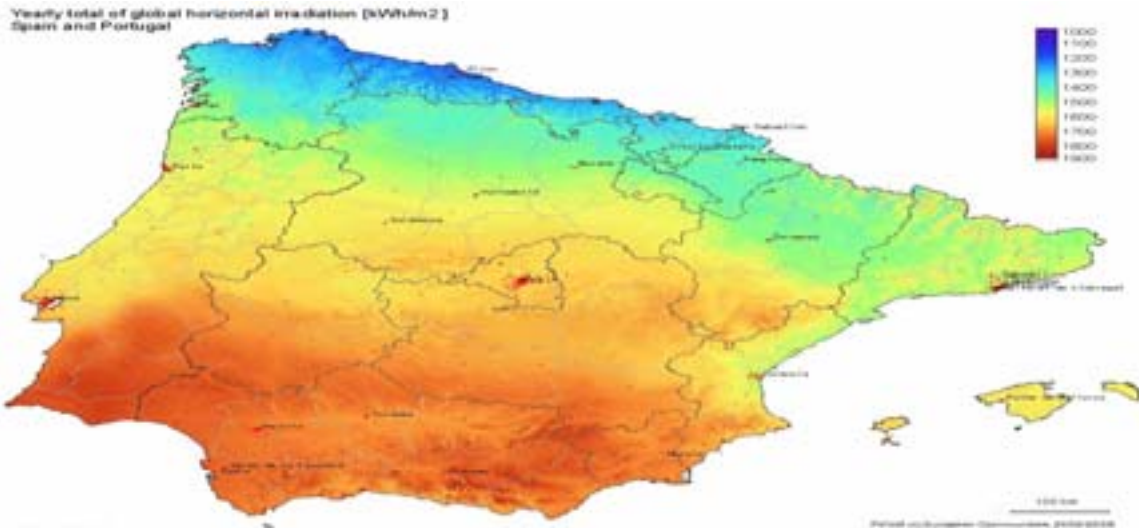
Abnahmeprotokoll  
Übergabeprotokoll

Zeitbedarf
------------

Beantragung Einspeisepunkt	ca. 10 Wochen
Anlagegenehmigung	ca. 16 – 20 Wochen
Installation bis Abnahme	ca. 32 – 40 Wochen

Der gegebene Zeitbedarf entspricht dem momentanen Genehmigungsablauf. Für zukünftige Genehmigungsabläufe kann keine Gewährleistung übernommen werden.

## Der Solarpark Spanien Einstrahlungskarte Global



Quelle: European Commission, Solar radiation and PV maps -Europe <http://re.jrc.ec.eu.int>

## Kartenausschnitt Süd-Spanien/Andalusien Standort 100 KW/p Solar-Anlage

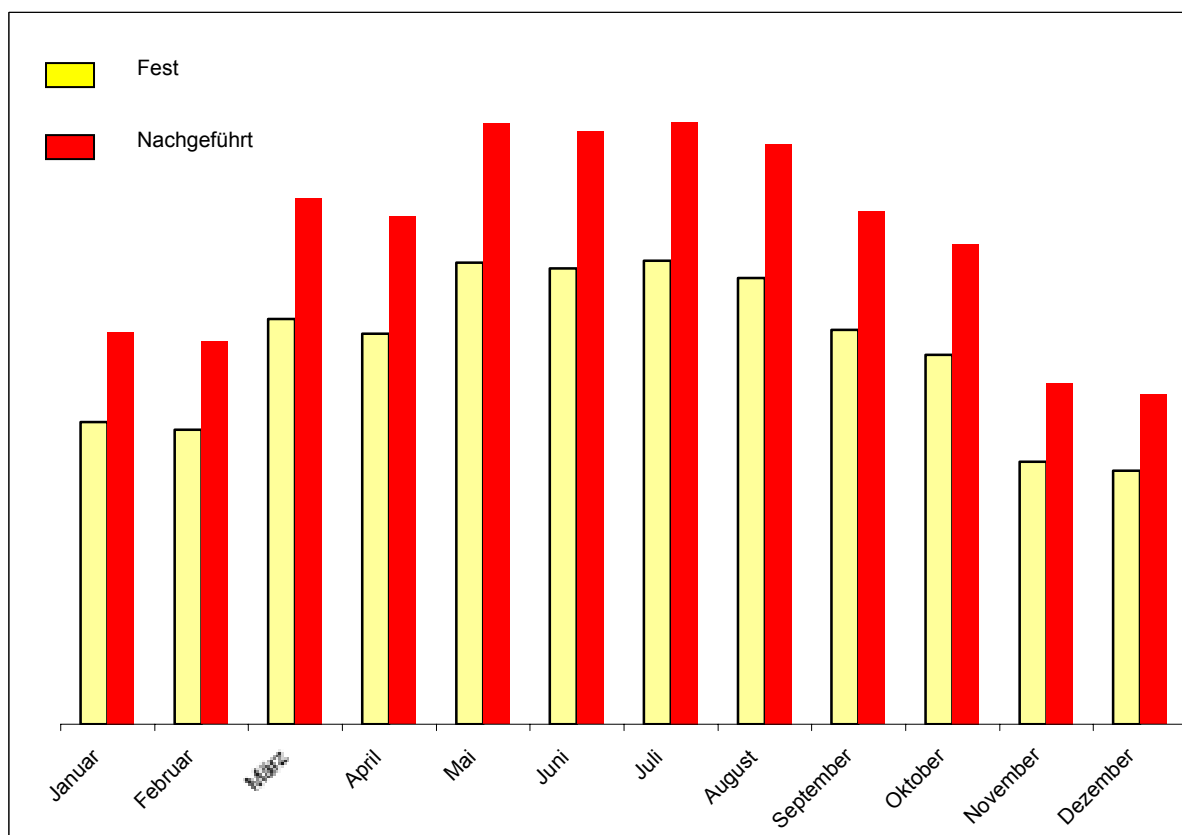
Wie auch bei Immobilien ist bei der Errichtung von einem Solar-Park eines besonders wichtig:

Lage, Lage, Lage.....



Quelle: <http://www.welt-atlas.de/datenbank/karte.php?kartenid=1-254>

## Einstrahlungsergebnisse 100 KW/p



Monat	Erwartete Erträge in KWh	
	Festanlage	einachsigt Nachgeführt + 30%
Januar	10.859,00	14.116,70
Februar	10.597,00	13.776,10
März	14.562,00	18.930,60
April	14.032,00	18.241,60
Mai	16.595,00	21.573,50
Juni	16.391,00	21.308,30
Juli	16.663,00	21.661,90
August	16.036,00	20.846,80
September	14.192,00	18.449,60
Oktober	13.267,00	17.247,10
November	9.442,00	12.274,60
Dezember	9.124,00	11.861,20

Diese Grafik und die Tabelle zeigen die Elektrizitätsmenge, die Sie jeden Monat von einer PV-Anlage mit den von uns eingegebenen Eigenschaften erwarten können.

Spitzenleistung der PV-Anlage : 100,0 kWp  
 Neigung der Module: 30,0 °  
 Nachgeführt  
 Systemverlust bei Temperatureffekt: 9,9 %  
 Systemverlust bei Effekt von Reflektionen: 2,7 %  
 Andere Systemverluste: 4,5 %  
 Gesamtverlust von der PV-Anlage: 17,1 %

Es zeigt ausserdem die erwarteten Durchschnittswerte der monatlichen und jährlichen Produktion.

Gesamt KWh 210.288,00

Installierte Leistung 100 KWp  
 Jahresertrag je KWp 2103 KWh

Quelle: <http://re.jrc.cec.eu.int/pvgis/solradframe.php?lang=de&map=europe>



## Angabenvorbehalt

Aus den im Rahmen dieser Prognose ermittelten Werten, insbesondere den Rentabilitätszahlen, sind keine Garantieaussagen über ihren tatsächlichen Eintritt abzuleiten. Es ist deshalb nicht ausgeschlossen, dass – wie für alle prognostischen Ableitungen gültig – die Ergebnisse schlechter oder besser ausfallen können. Die Berechnungen und ihre Ergebnisse beruhen auf den Prämissen und der Annahme des Eintritts der Prognoserechnung des Verkaufsprospektes, den Zeichnungsinteressierte, auch unter Beachtung der im Verkaufsprospekt erläuterten Chancen und Risiken, bitte sorgfältig lesen.

Sofern in der Berechnung von der prospektierten Prognoserechnungen, welche methodisch ermittelt wurden, sowie für die daraus abgeleiteten Erfolgsprognosen für eine Beteiligung die gleichen Vorbehalte wie für die prospektierten Prognoserechnungen.

Es kann bei entsprechenden persönlichen Voraussetzungen und Zielen empfehlenswert sein, einen Teil der Anlage mittels eines Darlehens zu finanzieren, das vom Zeichner zu verzinsen und zu tilgen ist. Dies erhöht das Risiko einer Beteiligung und sollte daher mit einem erfahrenen Anlageberater geprüft werden. Aufgrund der Konzeption fällt das Angebot nach Ansicht des Initiators nicht unter § 2b EstG. Sollte der Investor eine persönliche Anteilsfinanzierung wünschen, wird empfohlen, die steuerlichen Auswirkungen durch einen Steuerberater prüfen zu lassen.

Die in der vorliegenden Berechnung verwendeten und dargestellten Größen sind überwiegend auf kaufmännische Art gerundet; es können sich daher kleine Abweichungen zu den Prospektangaben ergeben. Für eine genauere Berechnung der steuerlichen Auswirkungen aufgrund Ihrer individuellen Verhältnisse wenden sie sich bitte an eine fachkundige Person, z.B. an Ihren Steuerberater.

Trotz sorgfältiger Programmierung und Prüfung verschiedenster Eingabeoptionen kann keine Haftung für die tatsächliche Erzielung der hier ausgewiesenen Zahlen und Ergebnisse übernommen werden, da Rechen- und/oder Programmfehler, Änderungen der persönlichen Einkommensverhältnisse über die Laufzeit der Berechnung, sowie Änderungen rechtlicher und steuerrechtlicher Grundlagen (Gesetze, Erlasse, Rechtsprechungen) letztlich nicht ausgeschlossen werden können.

Erläuterungen zum internen Zinsfuß und zur dynamischen Kapitalbindung: Der interne Zinsfuß gibt die Verzinsung des jeweils in der Investition gebunden Kapitals an. „Dynamisch“ bedeutet hierbei, dass einbezahltes und nicht ausgeschüttetes Kapital mit dem internen Zinsfuß verzinst wird. Dabei ist keine Annahme über die Verwendung ausgeschütteter oder Herkunft eingezahlter Beträge erforderlich. Insbesondere müssen ausgeschüttete Beträge keineswegs wieder angelegt werden, um die prognostizierte Rendite zu erreichen. Die nach dem internen Zinsfuß ermittelte Prognoserendite ist nur dann zum Vergleich mit anderen Kapitalanlagen geeignet, wenn der Verlauf der Kapitalbindung und / oder anderer Risikoaspekte beachtet werden. Ferner sind neben den prognostizierten Kennzahlen auch andere entscheidende Eigenschaften der Anlage zu werten. Lesen Sie dazu bitte sorgfältig den Prospekt und die darin enthaltenden Erläuterungen zu der Erfolgsprognoserechnungen.

**Basis der Beteiligung ist der Verkaufsprospekt und die darin enthaltenen Prämissen und Annahmen. Auf die dortige Darstellung des Angebots und insbesondere die damit verbundenen Chancen und Risiken wird verwiesen.**



## Chancen Ihrer Investition

### Chancen Ihrer Investition

Die Sicherheit Ihrer Investition steht bei der Solar & Benefit S.L. im Mittelpunkt. Die folgenden Elemente des Sicherheitspaketes einer Photovoltaikanlage verdeutlichen beispielhaft die Vorteile unseres Angebotes.

### Rechtliche Sicherheit

- Gesetzliche Abnahme- und Vergütungsverpflichtung aller Netzbetreiber in Spanien, den aus regenerativen Energien erzeugten Strom in ihr Netz aufzunehmen.

### Technische Sicherheit

- Innerhalb der ersten 10 Jahre beschränkte Garantie auf 90% der Nennleistung der Module und 20 Jahre beschränkte Garantie auf 80% der Nennleistung der Module sowie 2 Jahre beschränkte Garantie auf Material und Verarbeitung
- Kein Verschleiß, Solarmodule haben keine beweglichen Teile. Daher gibt es dort auch keinen mechanischen Verschleiß.
- Die monokristallinen Hochleistungsmodule zählen zu den leistungsfähigsten Solarmodulen, die derzeit zur Gewinnung von Solarstrom hergestellt werden.
- Hohe Betriebssicherheit durch Fernüberwachung der Anlagen per Fehlerdiagnosesystem.
- Hohe Fachkompetenz und langjährige Erfahrung der Geschäftsleitung und der Projektpartner.

### Finanzielle Sicherheit

- Kauf zum Festpreis. Die Errichtung der Anlagen erfolgt durch Werkvertrag zum Festpreis.
- Festpreisgarantie durch die Solar & Benefit S.L.. Damit stehen die Investitionskosten unwiderruflich fest. Eventuelle Mehrkosten muss die Solar & Benefit S.L. tragen.
- Erlösgarantie – für 20 Jahre garantierte Einspeisevergütung durch das Erneuerbaren-Energien-Gesetz (EEG)
- Versicherungsschutz der Module und Wechselrichter (Vollkasko-Schutz)
- Nutzungsausfall-Versicherung
- Vorsichtige Planung der Kosten und Erträge. Für die Wirtschaftlichkeitsprognose wird ein ausreichend großer Sicherheitsabschlag vorgenommen.
- Gute Kostenschätzung durch Errichtung der Anlagen möglich, da die Betriebskosten vertraglich festgeschrieben sind.
- Haftungsbegrenzung auf die eigene Anlage, keine Nachschussverpflichtung als Mitunternehmer.
- Prüfung der Mittelverwendung wenn gewünscht durch eigene Investor- Errichtungsgesellschaft.



## Risiken Ihrer Investition

### Risiken Ihrer Investition

Es ist nicht auszuschließen, dass im Zeitraum des Betriebes der Photovoltaik-Anlage nicht vorhersehbare Entwicklungen die betriebswirtschaftlichen Ergebnisse negativ beeinflussen könnten.

Im Folgenden werden die derzeit absehbaren Risiken und ihre Einschätzung dargestellt. Das Risiko von Verlusten, bis hin zu einem Totalverlust kann nicht ausgeschlossen werden.

### Inbetriebnahme

Der Fertigstellungstermin und damit der Zeitpunkt der Inbetriebnahme aller Photovoltaik-Anlagen ist innerhalb von neun (9) Monaten geplant. Dieser Termin entspricht dem gegenwärtigen Projektentwicklungsstand und ist Grundlage für die Wirtschaftlichkeitsprognose. Jede Anlage geht separat ans Netz, sodass stufenweise bereits Einnahmen erwirtschaftet werden.

Auch bei unvorhergesehenen Schwierigkeiten im Rahmen der Bauarbeiten oder bei der Netzanbindung sind Verzögerungen nicht vollkommen auszuschließen.

### Abschreibungen

Nach der Steuergesetzgebung können Photovoltaik-Anlagen über ihre steuerliche Nutzungsdauer abgeschrieben werden. Die Abschreibung (AfA) erfolgt auf 20 Jahre.

Aktivierungspflichtige Ausgaben werden über die Laufzeit abgeschrieben. Dies ist in der Wirtschaftlichkeitsprognose bereits berücksichtigt. Die gesetzlichen Regelungen sind in Kraft. Dennoch kann auch hier für die tatsächliche Abschreibungsmöglichkeit bei kurzfristiger Änderung der Steuergesetzgebung keine Gewähr übernommen werden.

### Investitionskosten

Die dargestellten Investitionskosten beruhen auf Werkverträgen mit dem Projektpartner sowie diversen Dienstleistungs- und Garantieverträgen.

### Betriebskosten

Die kalkulierten Betriebskosten (Zählerkosten, Mieten, Telefongebühren für Datenleitungen, Versicherungsprämien, Wartungskosten, Geschäftsführung- und Verwaltungskosten) in der Wirtschaftlichkeitsprognose könnten höher ausfallen als angenommen. Das würde zu einer geringeren Ausschüttung von Liquiditätsüberschüssen der Gesellschaft an die Mitunternehmer führen.

### Technische Risiken

Stillstandzeiten aufgrund technischer Probleme oder mangelhafter Leistungsfähigkeit der Anlagen können trotz diesbezüglich beschränkter Garantieleistungen der Hersteller zu erheblich geringeren Erträgen führen. Zudem könnten die Anlagen oder Teile davon die prognostizierte Nutzungsdauer nicht erreichen. Dadurch könnten die Ausschüttungen von Liquiditätsüberschüssen geringer ausfallen.

### Wartung, Instandhaltung und Ersatzinvestitionen

Die Lebensdauer der projektierten Photovoltaik-Anlagen wird vom Hersteller bis zu 25 Jahren angesetzt.

Es besteht jedoch das Risiko, dass Umstände eintreten, die von der Versicherung nicht abgedeckt werden. Durch damit verbundene Mehrausgaben und Betriebsausfälle können die Erträge geringer ausfallen als prognostiziert.

### Ertrag aus Sonnenenergie

Wir prognostizieren für Südspanien einen spezifischen Stromertrag von 2.103 KW/h. Sollte es aber aus verschiedenen Gründen zu einer geringeren Globalstrahlung kommen, so fällt der spezifische Ertrag geringer aus und es kommt zu geringeren Ausschüttungen.

Inwieweit der eingetretene Klimawandel, langfristige Klimaveränderungen und damit eine Änderung der globalen Strahlungsintensität zu Minderertragserlösen führen, lässt sich jetzt noch nicht abschätzen.





### **Erneuerbare-Energien-Gesetz (EEG)**

Danach sind die Netzbetreiber verpflichtet, den erzeugten Strom vorrangig abzunehmen. Preisgrundlage ist das novellierte EEG in seiner aktuellen Fassung vom „ Real Decreto 436/2004“ sowie dem Real Decreto 661/2007.

Sollte das EEG eventuell geändert oder aufgehoben werden, könnte sich auch die Vergütung für den produzierten Strom ändern bzw. die Pflicht zur Mindestvergütung entfallen. Dies könnte unmittelbar negative Auswirkungen auf die Werthaltigkeit der Anlage haben.

### **Betriebsrisiko und Versicherungen**

Es wurden im branchenüblichen Umfang eine Vollkaskoversicherung für die Technik und eine Haftpflichtversicherung abgeschlossen. Nicht versichert sind Schäden u.a. durch betriebsbedingte Abnutzung, Erdbeben, Kriegsereignisse oder Terrorismus. Es besteht das Risiko, dass der Versicherungsschutz aus unterschiedlichen Gründen nicht ausreichend ist. Damit können die Ausschüttungen geringer ausfallen oder es zu einem Totalverlust kommen.

### **Steuerliche Risiken**

Die Steuergesetzgebung ist laufend Veränderungen unterworfen, die sich auf die Wirtschaftlichkeit der Anlage auswirken können.

Bei der steuerlichen Konzeption wurden die einschlägigen Gesetze, die veröffentlichte Rechtsprechung sowie die zum Zeitpunkt der Business-Planerstellung bekannte veröffentlichte Auffassung der Finanzverwaltung berücksichtigt. Die endgültige Anerkennung der prognostizierten steuerlichen Ergebnisse ist jedoch dem Steuerveranlagungsverfahren sowie einer eventuellen Außenprüfung vorbehalten. Es kann nicht ausgeschlossen werden, dass sich durch Änderungen von Gesetzen oder der Gesetzesauslegung negative steuerliche Folgen für die Wirtschaftlichkeit einer Investition ergeben können.

### **Insolvenz von Vertragspartnern und Garanten**

Der Investor trägt das Ausfallrisiko durch eine mögliche Nichterfüllung von Leistungen durch die Vertragspartner und das Preisrisiko eines möglichen teureren Bezugs von Ersatzleistungen. So wäre zum Beispiel eine Insolvenz des Modulherstellers, des Wechselrichterherstellers, der Generalübernehmerin in der Betriebsphase problematisch. Sollten die Vertragspartner während der Laufzeit der Gewährleistung in finanzielle Probleme geraten, könnte es dazu kommen, dass sie ihre Gewährleistungsverpflichtungen nicht erfüllen können. Dadurch könnten die Ausschüttungen geringer ausfallen oder es könnte zu einem Totalverlust der Investition kommen.

### **Firmen und Erfüllung von Verträgen**

Prinzipiell kann nicht ausgeschlossen werden, dass geschlossene Verträge später angefochten werden, oder Rechtsansprüche gegen Vertragspartner nicht durchgesetzt werden können.

Auch trotz der nach unserer Einschätzung realistischen Ergebnis- und Liquiditätsprognose können unvorhersehbare Entwicklungen eintreten und die wirtschaftliche Entwicklung der Investition in negativer Hinsicht beeinflussen. Im ungünstigsten Fall könnte es zu einem Totalverlust des eingesetzten Kapitals kommen.



**SOLAR & BENEFIT, S.L.**

CIF: B-35937572

C/. Mar Blanco s/n  
C.C. Playa Meloneras, planta 2  
E-35100 Maspalomas  
Gran Canaria – Spanien

Tel.: +34 928 143 953

Mobil: +34 629 788 234

Fax: +34 928 73 03 72

Mail: [info@sonnenrente.org](mailto:info@sonnenrente.org)

Web: [www.sonnenrente.org](http://www.sonnenrente.org)